



**ISKRA**  
PROPERTIES LTD

κατοικία για όλους!



**NATALIA GARDENS**

ΜΑΚΕΔΟΝΙΤΙΣΣΑ



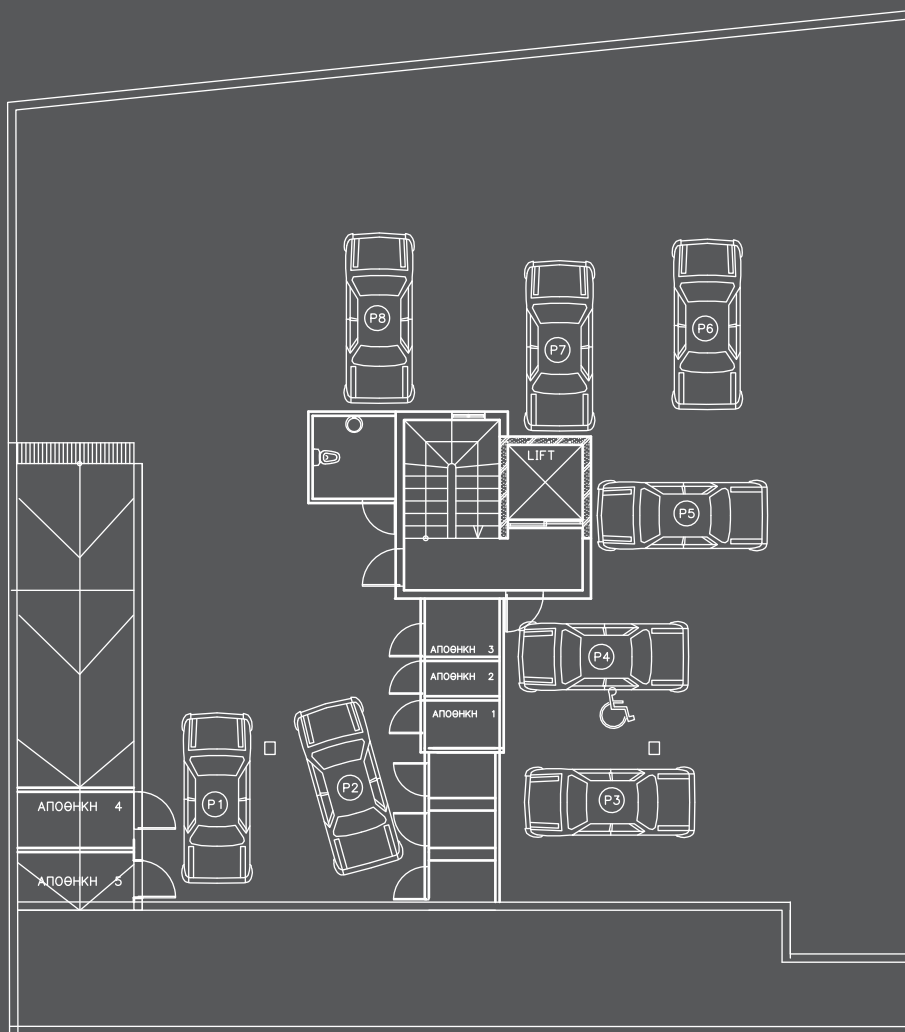
# NATALIA GARDENS

## ΔΙΑΜΕΡΙΣΜΑΤΑ 1 & 2 ΥΠΝΟΔΩΜΑΤΙΩΝ

Στην περιοχή Μακεδονίτισσας και συγκεκριμένα επί της οδού Χρίστου Χατζοπούλου, ανεγείρουμε ένα διώροφο κτήριο, αποτελούμενο από 8 Διαμερίσματα του 1 υπνοδωματίου. Στην περιοχή που εδρεύει ένα από τα μεγαλύτερα Ιδιωτικά Πανεπιστήμια και γειτνιάζει με ακόμα ένα. Η μοντέρνα και λειτουργική του αρχιτεκτονική δίνει άλλη πνοή στην περιοχή.



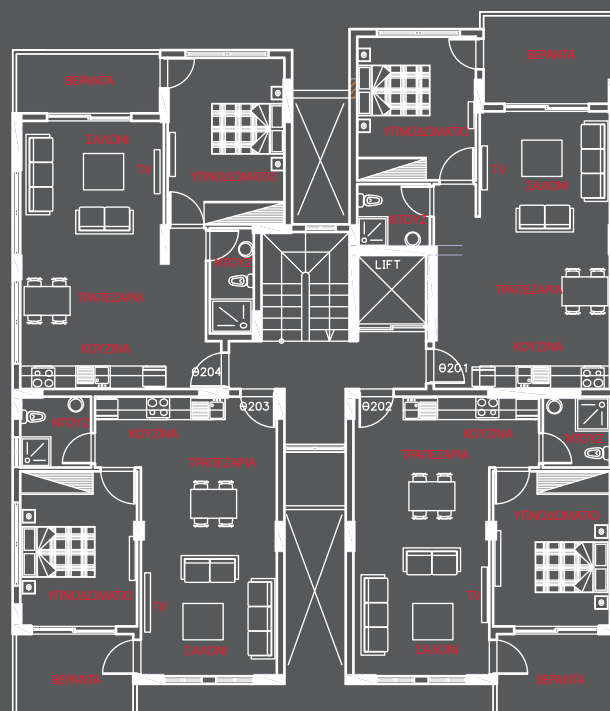
# ΚΑΤΟΨΗ ΥΠΟΓΕΙΟΥ



# ΚΑΤΟΨΗ ΙΣΟΓΕΙΟΥ



# ΚΑΤΟΨΗ Α ΟΡΟΦΟΥ





## ΤΕΧΝΙΚΕΣ ΠΡΟΔΙΑΓΡΑΦΕΣ

### ΘΕΜΕΛΙΑ & ΣΚΕΛΕΤΟΣ:

Με οπλισμένο σκυρόδεμα - αντισεισμική κατασκευή.

### ΤΟΙΧΟΠΟΙΙΑ & ΕΠΙΧΡΙΣΜΑΤΑ:

Τοίχοι και χωρίσματα θα γίνουν με τούβλα τρυπητά 20 εκ. και 10 εκ. Γενικά οι εσωτερικές επιφάνειες των τοίχων θα επιχριστούν με δύο ή τρία χέρια σουβά και θα μπογιατιστούν με τρία χέρια εμάλσιον. Οι εξωτερικές επιφάνειες θα σοβατιστούν με τρία χέρια σουβά και θα μπογιατιστούν με μπογιά εξωτερικής χρήσης.

### ΕΠΕΝΔΥΣΕΙΣ ΤΟΙΧΩΝ:

Στις κουζίνες θα τοποθετηθούν πορσελάνες στους ανοιχτούς χώρους μεταξύ των πάγκων και κρεμαστών ερμαριών και στις θέσεις πάνω από τον νεροχύτη, αξίας €14.- τ.μ.

### ΠΑΤΩΜΑΤΑ:

Σαλοτραπεζαρία και κουζίνα κεραμικό αξίας €16- τ.μ. Μπάνια, αποχωρητήρια και βεράντες κεραμικά αξίας αγοράς €14.- τ.μ. Υπνοδωμάτια Κεραμικό τιμή αξίας €16- τ.μ. Στα πιο πάνω ποσά περιλαμβάνεται και η αξία της τσεκολαδούρας.

### ΠΟΡΤΕΣ & ΠΑΡΑΘΥΡΑ:

Όλα τα παράθυρα και μπαλκονόθυρες θα είναι συρόμενα ή ανοιγόμενα σύμφωνα με τα σχέδια, χρωματιστά αλουμίνια σειράς MU 3200 και MU 2000 αντίστοιχα και εφοδιασμένα με τα κατάλληλα εξαρτήματα. Τα γυαλιά θα είναι διπλά, διαφανή 4 ή 6 χιλ. ανάλογα με το μέγεθος. Η θύρα εισόδου θα είναι ξύλινη επενδυμένη από οξιά ή δρυ πυρασφάλειας. Οι υπόλοιπες εσωτερικές θύρες θα γίνουν από μελαμίνη προσαριστές και θα βερνικωθούν.

### ΕΡΜΑΡΙΑ ΥΠΝΟΔΩΜΑΤΙΩΝ:

Από μελαμίνη 18 χιλ. για τις πόρτες και πλακάτζ μελαμίνης 18 χιλ. το εσωτερικό ενώ η ράχη θα είναι κόντρα πλακέ μελαμίνης. Οι πατοί, τα συρτάρια με ρουλεμάν και τα εξωτερικά μέρη θα βερνικωθούν.

### ΠΑΓΚΟΙ & ΕΡΜΑΡΙΑ ΚΟΥΖΙΝΑΣ:

Η κουζίνα είναι μοντέρνου σχεδιασμού. Το καπάκι της κουζίνας είναι από HPL (High Pressure Laminate) και ο νεροχύτης από stainless steel αξίας €100.

### ΚΛΕΙΔΑΡΙΕΣ & ΧΕΡΟΥΛΙΑ ΘΥΡΩΝ, ΠΑΓΚΩΝ ΚΑΙ ΕΡΜΑΡΙΩΝ:

Στη θύρα εισόδου θα τοποθετηθεί χειρολαβή αξίας €45. Στις εσωτερικές θύρες αξίας €20 - και τα χερούλια πάγκων και ερμαριών προς €2- έκαστο.

### ΕΙΔΗ ΥΓΙΕΙΝΗΣ:

Αξίας €600.- δια κάθε δωμάτιο μπάνιου, €430.- για κάθε δωμάτιο ντους και €260- για κάθε δωμάτιο τουαλέτας. Τα ποσά συμπεριλαμβάνουν τα είδη Υγιεινής, Μίξερ, Εξαρτήματα, Καθρέπτες, Σαπουνοθήκες, Χαρτοθήκες, Χαλκάδες κτλ.

### ΗΛΕΚΤΡΙΚΕΣ ΕΓΚΑΤΑΣΤΑΣΕΙΣ:

Θα γίνουν εσωτερικές χωστές εντός των τοίχων και πλακών της οροφής σύμφωνα με τα σχέδια και την έγκριση της Α.Η.Κ. Πρίζες τηλεφώνου και τηλεοράσεως σε όλα τα δωμάτια και σαλόνι.

### ΥΔΡΑΥΛΙΚΑ:

Θα γίνουν πλήρης χωστές υδραυλικές εγκαταστάσεις με όλα τα εξαρτήματα. Με το σύστημα ripe in ripe για ζεστό και κρύο νερό.

### ΑΠΟΧΕΤΕΥΣΕΙΣ:

Θα γίνουν χωστές αποχετεύσεις με πλαστικές σωλήνες σύμφωνα με τα σχέδια.

### ΚΕΝΤΡΙΚΗ ΘΕΡΜΑΝΣΗ:

Πλήρης εγκατάσταση Κεντρικής Θέρμανσης.

### ΕΓΚΑΤΑΣΤΑΣΗ ΚΛΙΜΑΤΙΣΜΟΥ:

Πρόνοια για συσκευή κλιματισμού στο σαλόνι και στα υπνοδωμάτια.

### ΗΛΙΑΚΟΙ:

Θα εγκατασταθεί ηλιακός θερμοσύμφωνας για κάθε διαμέρισμα.

### ΑΠΟΜΟΝΩΣΗ ΤΑΡΑΤΣΩΝ:

Θα δημιουργηθούν οι κλίσεις ταρατσών με τσιμεντοπηλό. Ακολούθως θα γίνει υγρομόνωση και θα τοποθετηθεί ασφαλτόπανο με ψηφίδα.

### ΔΙΑΜΟΡΦΩΣΗ ΕΞΩΤΕΡΙΚΩΝ ΧΩΡΩΝ ΚΑΙ ΧΩΡΩΝ ΣΤΑΘΜΕΥΣΗΣ:

Οι εξωτερικές εργασίες για διαμόρφωση των εξωτερικών χώρων και των



**ISKRA**  
PROPERTIES LTD

κατοικία για όλους!

Θεμιστοκλή Δέρβη, Αρ. 41, Hawaii Tower  
5ος Όροφος, Γραφείο, 508, Τ.Κ. 1066 Λευκωσία

ΤΗΛ: 22755447, 22875050, ΦΑΞ: 22767616  
E-MAIL: sales@iskraeurope.com

[www.iskraeurope.com](http://www.iskraeurope.com)