



ISKRA
PROPERTIES LTD

κατοικία για όλους!



NATALIA **FORUM**

ΜΑΚΕΔΟΝΙΤΙΣΣΑ



NATALIA FORUM

ΔΙΑΜΕΡΙΣΜΑΤΑ 2 & 3 ΥΠΝΟΔΩΜΑΤΙΩΝ

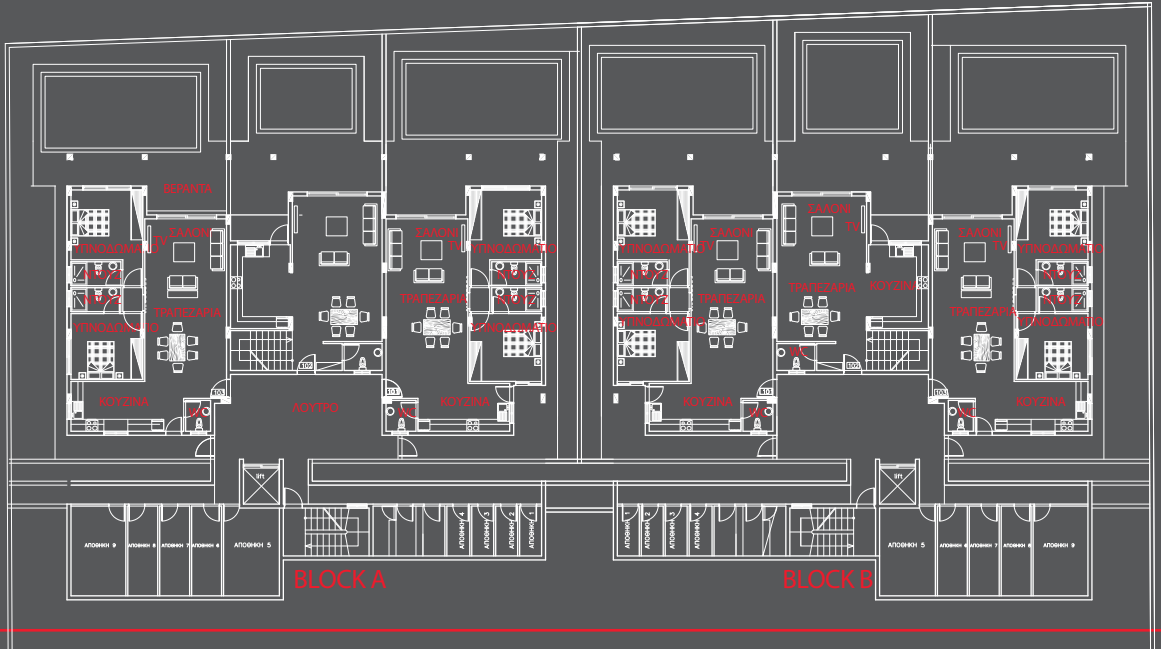
Σε μια από τις καλύτερες περιοχές της Μακεδονίτισσας, επί της οδού Πρεβέζης Αρ. 17, οικοδομούμε μια μεγάλη πολυκατοικία αποτελούμενη από 2 Block σε σύνολο 18 Διαμερισμάτων. Αποτελείται από 8 διαμερίσματα των δύο υπνοδωματίων και 10 των τριών υπνοδωματίων. Είναι κτισμένη επάνω σε ύψωμα και διαθέτει υπέροχη θέα, αφού μπροστά της εξαπλώνετε η ομορφιά της περιοχής σε όλο της το μεγαλείο.



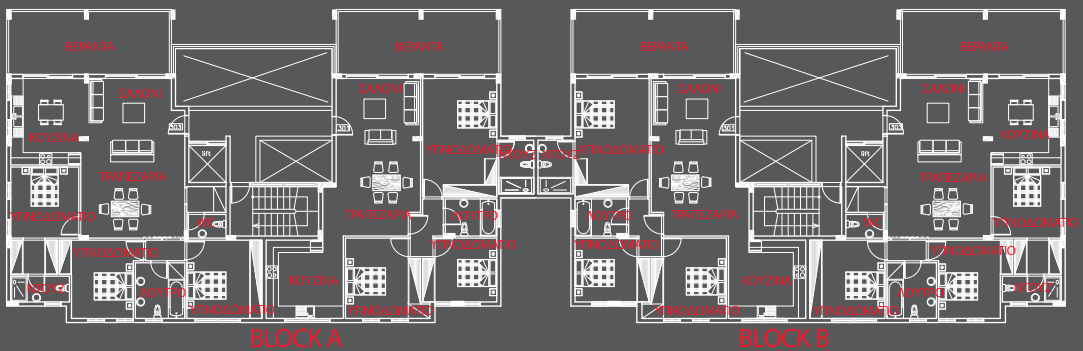
ΚΑΤΟΨΗ ΙΣΟΓΕΙΟΥ



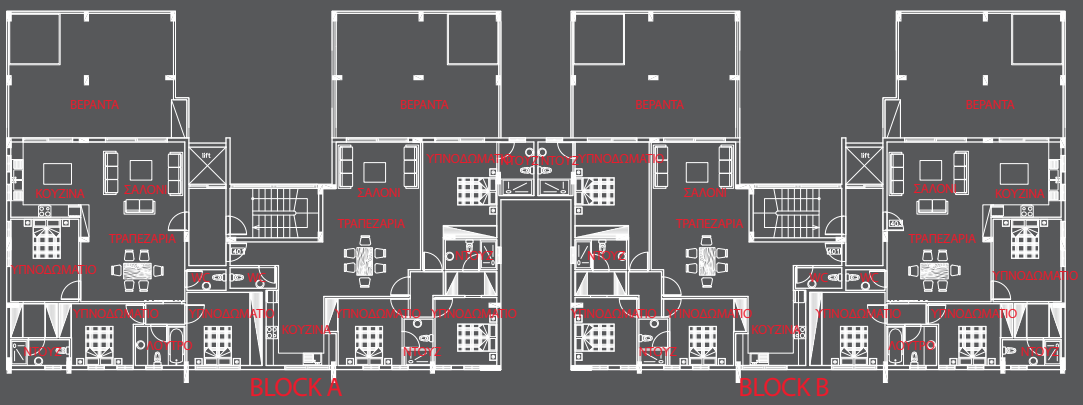
ΚΑΤΟΨΗ ΠΡΩΤΟ ΕΠΙΠΕΔΟ



ΚΑΤΟΨΗ ΤΡΙΤΟ ΕΠΙΠΕΔΟ



ΚΑΤΟΨΗ ΤΕΤΑΡΤΟ ΕΠΙΠΕΔΟ





ΤΕΧΝΙΚΕΣ ΠΡΟΔΙΑΓΡΑΦΕΣ

ΚΛΕΙΔΑΡΙΕΣ & ΧΕΡΟΥΛΙΑ ΘΥΡΩΝ, ΠΑΓΚΩΝ ΚΑΙ ΕΡΜΑΡΙΩΝ:

Στη θύρα εισόδου θα τοποθετηθεί χειρολαβή αξίας €100. Στις εσωτερικές θύρες αξίας €35 και τα χερούλια πάγκων και ερμαριών προς €3 έκαστο.

ΕΙΔΗ ΥΓΙΕΙΝΗΣ:

Της εκλογής του Αγοραστή αξίας €2.500 - για κάθε δωμάτιο μπάνιου, €1.500 - για κάθε δωμάτιο ντους και €1.150 - για κάθε δωμάτιο τουαλέτας. Τα ποσά συμπεριλαμβάνουν τα Είδη Υγιεινής, Μίξερ, Εξαρτήματα, Καθρέπτες, Σαπουνιοθήκες, Χαρτοθήκες, Χαλκάδες κτλ.

ΗΛΕΚΤΡΙΚΕΣ ΕΓΚΑΤΑΣΤΑΣΕΙΣ:

Θα γίνουν εσωτερικές χωστές εντός των τοίχων και πλακών της οροφής, σύμφωνα με τα σχέδια και την έγκριση της Α.Η.Κ. Στα διαμερίσματα θα υπάρχουν δέκα διπλές πρίζες και δύο μονές στα υπνοδωμάτια, τρεις διπλές, παροχές για ψυγείο, δύο πλυντήρια, κουζίνα, φούρνο και μικροκύματα στη κουζίνα και αποσμητήρα. Πρίζες τηλεφώνου και τηλεοράσεως θα υπάρχουν στο κάθε υπνοδωμάτιο, κουζίνα και σαλόνι. Για κάθε διαμέρισμα υπάρχει και αποθήκη στην οποία θα εγκατασταθεί φως και μια πρίζα. Θα τοποθετηθεί επίσης σύστημα θυροτηλεφώνου, σύστημα ειδοποίησης πυρκαγιάς καθώς επίσης και σύστημα συναγερμού στο κάθε διαμέρισμα.

ΥΔΡΑΥΛΙΚΑ:

Θα γίνουν πλήρης χωστές υδραυλικές εγκαταστάσεις με όλα τα εξαρτήματα με το σύστημα Pipe in Pipe για ζεστό και κρύο νερό.

ΑΠΟΧΕΤΕΥΣΕΙΣ:

Θα γίνουν χωστές αποχετεύσεις με πλαστικές σωλήνες σύμφωνα με τα σχέδια.

ΚΕΝΤΡΙΚΗ ΘΕΡΜΑΝΣΗ:

Πλήρης εγκατάσταση Κεντρικής Θέρμανσης με την οποία θα υπάρχει και ζεστό νερό ολόχρονα, στα διαμερίσματα.

ΕΓΚΑΤΑΣΤΑΣΗ ΚΛΙΜΑΤΙΣΜΟΥ:

Πρόνοια για εγκατάσταση συσκευών κλιματισμού.

ΗΛΙΑΚΟΙ:

Θα εγκατασταθεί ηλιακός θερμοσύμφωνας για κάθε διαμέρισμα.

ΚΛΙΜΑΚΟΣΤΑΣΙΟ ΚΤΙΡΙΟΥ:

Το πάτωμα του κλιμακοστασίου θα είναι από μάρμαρο τύπου New Marfil ή γρανίτη τύπου G636. Οι θύρες θα είναι πυρασφάλειας.

ΚΑΓΚΕΛΑ:

Θα τοποθετηθούν συνδυασμός καγκέλων μεταλλικών και γυάλινων ως τα αρχιτεκτονικά σχέδια.

ΑΠΟΜΟΝΩΣΗ ΤΑΡΑΤΣΩΝ:

Θα δημιουργηθούν οι κλίσεις ταρτσών με τιμμεντοπλητό. Ακολουθως θα γίνει υγρομόνωση και θα τοποθετηθεί ασφαλτόπανο με ψηφίδα.

ΔΙΑΜΟΡΦΩΣΗ ΕΞΩΤΕΡΙΚΩΝ ΧΩΡΩΝ ΚΑΙ ΧΩΡΩΝ ΣΤΑΘΜΕΥΣΗΣ:

Οι εξωτερικές εργασίες για διαμόρφωση των εξωτερικών χώρων και των χώρων στάθμευσης θα γίνουν σύμφωνα με τα σχέδια.

ΘΕΜΕΛΙΑ & ΣΚΕΛΕΤΟΣ:

Πεδιλόπλακα και σκελετός. Με οπλισμένο σκυρόδεμα - αντισεισμική κατασκευή.

ΤΟΙΧΟΠΟΙΙΑ & ΕΠΙΧΡΙΣΜΑΤΑ:

Τοίχοι και χωρίσματα θα γίνουν με τούβλα τρυπητά 20 εκ. και 10 εκ. Γενικά οι εσωτερικές επιφάνειες των τοίχων θα επιχριστούν με δύο ή τρία χέρια σουβά και θα μπογιατιστούν με τρία χέρια εμάλσιον. Οι εξωτερικές επιφάνειες θα σοβατιστούν με τρία χέρια σουβά και θα μπογιατιστούν με μπογιά εξωτερικής χρήσης. Όπου οι εξωτερικές επιφάνειες είναι από Fare Face μπετόν θα μπογιατιστούν με τιμμεντοπογιά εξωτερικής χρήσης.

ΕΠΕΝΔΥΣΕΙΣ ΤΟΙΧΩΝ:

Στις κουζίνες θα τοποθετηθούν πορσελάνες στους ανοιχτούς χώρους μεταξύ των πάγκων και κρεμαστών ερμαριών και στις θέσεις πάνω από την γούρνα, αξίας €17 τ.μ.

ΠΑΤΩΜΑΤΑ:

Σαλοτραπεζαρία και κουζίνα Μάρμαρο ή Παρκέ αξίας αγοράς €50τ.μ. Μπάνια, αποχωρητήρια και βεράντες κεραμικά αξίας αγοράς €22 τ.μ. Υπνοδωμάτια parquet τιμή αρχικού κόστους και τοποθέτησης €58τ.μ. Στα πιο πάνω ποσά περιλαμβάνεται και η αξία της τσεκολαδούρας.

ΠΟΡΤΕΣ & ΠΑΡΑΘΥΡΑ:

Όλα τα παράθυρα και μπαλκονόθυρες θα κατασκευαστούν συρόμενα ή ανοιγόμενα σύμφωνα με τα σχέδια, χρωματιστά αλουμίνια και εφοδιασμένα με τα κατάλληλα εξαρτήματα. Τα γυαλιά θα είναι διπλά, διαφανή 4 ή 6 χιλ. ανάλογο με το μέγεθος. Η θύρα εισόδου θα είναι ξύλινη γεμάτη από οξιά ή δρυ. Οι υπόλοιπες εσωτερικές θύρες θα γίνουν πρεσαριστές από οξιά ή δρυ και θα βερνικωθούν.

ΕΡΜΑΡΙΑ ΥΠΝΟΔΩΜΑΤΙΩΝ:

Θα γίνουν φορητά από πλακάκι μελαμίνης 18 χιλ. για τις πόρτες και εσωτερικά με πλακάκι μελαμίνης 18 χιλ. εκτός της ράχης που θα είναι κόντρα πλακέ μελαμίνης. Θα είναι με πατούς, συρτάρια με ρουλεμάν και εξωτερικά θα βερνικωθούν.

ΠΑΓΚΟΙ & ΕΡΜΑΡΙΑ ΚΟΥΖΙΝΑΣ:

Η κουζίνα θα είναι Ιταλικής Προελεύσεως μοντέρνου σχεδιασμού με μεγάλη ποικιλία χρωμάτων. Το καπάκι της κουζίνας θα είναι από βιομηχανικό γρανίτη σε αρκετές επιλογές χρωμάτων και με λεκάνη Stainless Steel αξίας €250.



ISKRA
PROPERTIES LTD

κατοικία για όλους!

Θεμιστοκλή Δέρβη, Αρ. 41, Hawaii Tower
5ος Όροφος, Γραφείο, 508, Τ.Κ. 1066 Λευκωσία

ΤΗΛ: 22755447, 22875050, ΦΑΞ: 22767616
E-MAIL: sales@iskraeurope.com

www.iskraeurope.com